

Arvensis

GRANSKAD KUNSKAP FRÅN HUSHÅLLNINGSSÄLLSKAPENS HIR-RÅDGIVARE



7.2016
NOVEMBER



Gödsla N efter färg och biomassa



Boost för skörden

Lite gav mer i raps-tävlingen



"Öka arealen smart"



Bearbeta bort majs-mottet



Skribenter i detta nummer: Olof Pålsson, Pia Björnell, Frans Johnson, Carl Blackert, Rikard Andersson, Joakim Ekelöf, Gunnell Hansson, Marcus Willert, Sofia Delin, Henrik Nätterlund, Jan Eriksson, Hans Hedström, Christina Nyemad, Stefan Gustavsson, Elisabet Nadeau, Linda af Geijerstam, Emma Hjelm, Axel Lundberg, Lena Friberg, Erik Jönsson, Nils Yngveson, Anders Pålsson

Välj rätt mot mott

Vräk majsmottet från sin lägenhet i majsstjälken. Då hindrar vi liggmajs och skördebortfall. Flera maskinlösningar finns för att sönderdela stubben. Men de fungerar olika bra.

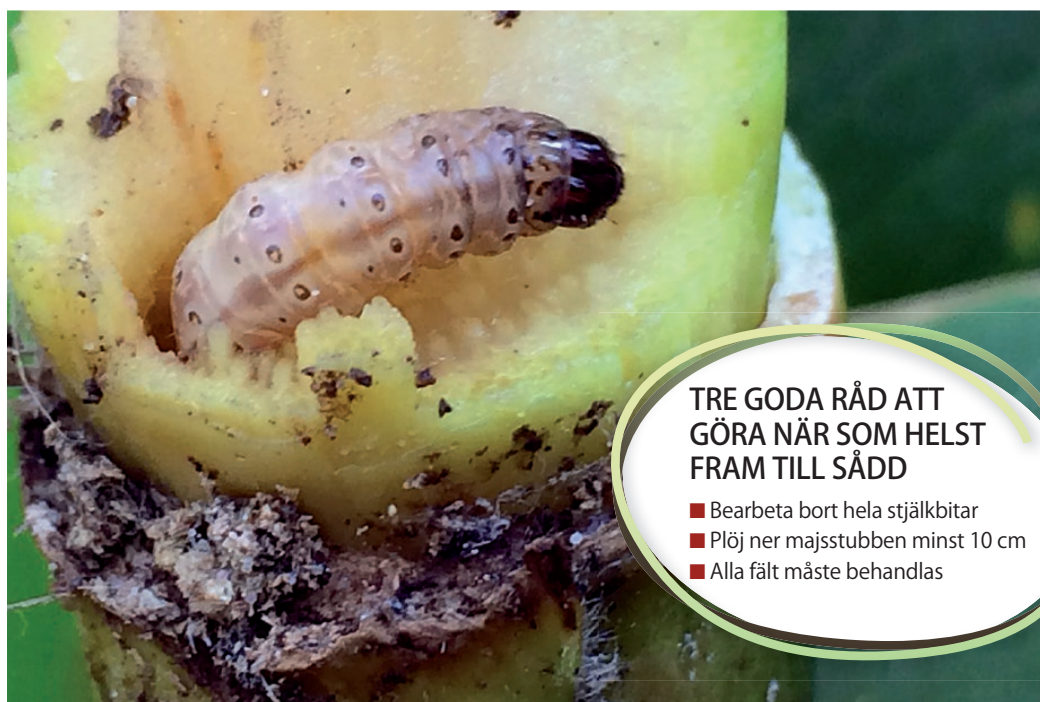
Majsmottet är en liten fjäril med stor möjlighet att förstöra för majsodlaren. Stor odling och monokultur gör att den kan uppföras och på sikt bli ett stort problem. Men med rätt åtgärder kan vi stoppa den. Det gäller att bearbeta stubben så att mottets larv inte kan övervintra.

Liggmajs tar skörd

Det är larven som gör skadan och problemet är liggmajs. Larven som utvecklas i majsens stjälek gnager på olika ställen och ger då en brottsanvisning så att stjälken knäcks. Detta kan ske på olika ställen på stjälken. Kraftiga angrepp med 2-3 larver per planta ger 10-30 procent i skördetapp enligt tyska uppskattningar. Gnaget ger plantan sämre näringsupptag och skadan kan vara en inkörspart för fusariumsvamp. Ofta blir det liggmajs i avgränsade områden på fältet. Larven röjer sig med lite mjöl och ett gnaghål på stjälek eller kolv, och man kan ofta hitta den inne i plantan.

Chans att förebygga

Det är bara några år sedan majsmottet först upptäcktes i



TRE GODA RÅD ATT GÖRA NÄR SOM HELST FRAM TILL SÅDD

- Bearbeta bort hela stjälekbitar
- Plöj ner majsstubben minst 10 cm
- Alla fält måste behandlas

FOTO: LOUISE ALDÉN, VÄXTSKYDDSCENTRALEN, JORDBRUKSVERKET

Sverige. Den har vandrat söderifrån och den röner stor uppmärksamhet i den större majsodlingen i exempelvis Danmark och Tyskland. Man kan inte säga att den är ett problem i Sverige än. Några större skördebortfall förekommer knappast. Kemisk bekämpning är möjlig men precisionen är dålig. Det är svårt att hitta rätt tid för att sätta in åtgärden. Men vi är nu i ett läge med stor chans att förebygga framtida problem. Och vägen är stubbnedbrukning.

Stubba mottets lägenhet

Nyckeln till att sabotera för mottet ligger i att förstöra dess

lägenhet. I internoden mellan majsens noder har larven en skyddad vinterbostad. Det finns två verkningsätt. Sönderskuren stubb gör att larven



Vi är nu i ett läge med stor chans att förebygga framtida problem



inte kan övervintra. Nedplöjd stubb gör att fjärilen inte tar sig upp. Både sönderdela stubb

och plöja ner den ger naturligtvis säkrast effekt. Tyska försök visar att plöjning nästan helt fick bort mottlarverna. Försöken visade också att det var många levande larver kvar i den lilla biten längst ner vid roten, som kan vara svår att sönderdela. Hit ner kommer mottlarven sent på säsongen och den blir viktigast att köra sönder efter kärnmajs. ■



Flera maskinlösningar

En maskindemonstration på Öland i samband med årets majsskörd visade skillnader mellan olika redskap.



En bra plog klarar att bruka ner stubb som är kring 30 centimeter.



Knivvälten skär av stubben väl och gör det lätt att plöja, men den har ett smalt användningsområde.



Biten närmast jorden blir orörd och putsen kräver bredd och lite sten för en bra avverkning.



Carriern gör ett bra nedbrukningsjobb. Men stubben är inte tillräckligt sönderdelad.

Plöjning

Som enda åtgärd fungerar plöjning ofta bra vid en normal stubbhöjd. Men när man vill förbättra foderkvaliteten med en högre stubb blir den svårredplöjd. En körning före plöjning blir då nödvändig.

+ brett användningsområde
- klarar inte hög stubb

Knivvält Maxicut

En vattenfylld vält med långsgående skär av majsstjälkarna relativt effektivt. Bäst fungerar det med fuktig jord som motstånd. Eftersom avståndet mellan knivarna är 17 cm blir en del "lägenheter", framförallt den längst ner, kvar intakta.
+ effektivt nedskuren stubb
- redskap med få användningsområden
- missar en del stubbinternoder
- kan troligen inte användas vid fånggröda/vårplöjning

Puts/fältröjare

En vanlig betesputs med horisontellt roterande knivar användes vid demonstrationen. Effekten var som väntat total nedmalning. Men biten närmast jorden blir förstås helt orörd. Putsen rör inte på liggande stubb som körts ner av skördeekipagen. För att putsning ska vara intressant krävs en rejäl bredd och ett fält utan större stenar. Så kallade fältröjare med slagor finns upp till nio meters bredd till liknande pris som en sex meter bred knivvält, men har ett större effektbehov.

+ väl nedmald stubb
+ kan användas med fånggröda/vårplöjning
- påverkar inte internoden längst ner
- påverkar inte nedkörd stubb
- stenkänslig

Tallriksredskap Carrier

Ett tallriksredskap har fördelen av ett brett användningsområde och en bra avverkning. Men den sönderdelande effekten är anmärkningsvärt liten. Redskapet kör ned stubben väl och man kan förvänta sig en bra effekt mot svamp, men mottet lever vidare. Kompletterande plöjning till minst tio cm krävs. Carriern kan kompletteras med Cross Cutter Knife, en knivvält som förredskap. Carriern finns också som Cross Cutter Disc kompletterad med knivar vinkelrätt mot tallrikarna. Det höjer effektiviteten, men den är tyvärr stenkänslig.
+ brett användningsområde
- sämre nedskärning av stubben

Tyska försök har tidigare gett siffror på redskapens effekt. Knivvält, puts och tallriksredskap gav i en undersökning motsvarande 73, 82 respektive 61 procent av majsstubb tillräckligt sönderkörd. Det finns skillnader i redskapens effekt och hur man måste använda och kombinera dem. Den bästa lösningen beror på den enskilda gården och vilket arealunderlag man har för redskapet.

Arvensis ges ut av de oberoende organisationerna HIR Skåne, Hushållningssällskapen Skåne, Skaraborg, Östergötland, Kalmar-Kronoberg-Blekinge, och Växa Sverige.

Arvensis förmedlar granskad och komprimerad kunskap även med internationell utblick. Målgruppen är professionella lantbrukare inom växtodlingsområdet. Våra skribenter är i huvudsak HIR-rådgivare som befinner sig mitt i lantbrukarnas vardag och verklighet.

Redaktion

Borgeby Slottsväg 11,
237 91 Bjärröd
Tel 010-476 20 00
arvensis@hushallningssallskapet.se
www.arvensis.se
e-postadress till redaktion och
annons är förnamn.efternamn@
hushallningssallskapet.se

Emma Hjelm
Tel 010-476 22 81

Gunnel Hansson
Tel 010-476 22 79

Linda af Geijersstam
Tel 0706-15 67 70

Henrik Nätterlund
Tel 0702-38 10 82

Artiklarna skrivs i samarbete mellan författaren och redaktionen. Har du synpunkter eller förslag på artiklar hör av dig till redaktionen.

Ansvarig utgivare

Erik Stjernedahl
Tel 010-476 22 01

Annonser

Thomas Linné
Tel 0708-81 66 11

Prenumerera på Arvensis

8 nummer per år för
895 kr/år + moms
Anmäl dig på www.arvensis.se
eller 010-476 20 00

Grafisk form

Graf&Bild AB, Västerås

Tryck

Kepa Tryck AB, Kävlinge

Omslagsfoto

Jakob Eriksson
Bilder sidan 4, 6, 7, 12, 19, 20, 30, 31,
35: Henrik Nätterlund

Utgivningsplan 2016

	Annonsstopp	Utgivn.dag
Nr 7	11 okt	31 okt
Nr 8	22 nov	12 dec

Stora poster kräver stor kunskap

Vissa fältinsatser påverkar företagets kostnadsposter i bokslutet mer än andra. Många av dem kräver ett strategiskt tänk men framför allt kunskap för att bli optimala. Större poster som markköp, täckdikning och plogens vara eller icke vara är några exempel som tas upp i detta nummer av Arvensis.

I Tyskland ser man ett uppsving för plogen i arbetet med nya strategier mot ogräs. Vad är rätt för din gård? Storleksrationalisering vid markköp kan minska kostnader i växtodlingen, men ska inte övervärderas. Om man samtidigt förlorar förmågan att göra saker i rätt tid försvinner fördelarna, menar Axel Lundberg. Vid investering i täckdikning kan man tveka vid beslutet eftersom kostnaden är stor, hur kan man räkna? Vi ser exemplet från ett företag utanför Lidköping.

Men så ibland är det som inte görs det som räknas. Läs artikeln över utfallet av två olika strategier i Rapsmästaren.

Trevlig läsning!

Emma Hjelm,
Arvensis



Ur innehållet:

- 8 Höga insatser kostade rapsskörd**
Leden skiljer i Rapsmästaren
- 10 Ny metod att beräkna kväveupptag**
N-tester & GreenSeeker jobbar ihop
- 12 Ny areal får inte sänka skörden**
Räkna på rationaliseringen
- 18 Nya länder dominerar exporten**
Ger oss både hot och möjligheter
- 20 Bedöm organiska gödselns kväve**
Kol/kväve-kvoten viktig
- 24 Ta bort biotoper som hindrar**
Aktivt brukande kan ge dispens
- 26 Rörsvingel med swajigt rykte**
Fördel timotej i utfodringsförsök
- 28 Bekämpning med herbicidtolerans**
Nytt system i sockerbetor
- 30 Intensivare jordbearbetning igen**
Gör en fin såbädd för ogräsen
- 32 Platsen avgör kadmiumupptaget**
Men även grödvalet påverkar



Utöka
rationellt **12**



Smart mot ogräs **28**



Försvåra för mottet **14**