



Sveriges lantbruksuniversitet
Swedish University of Agricultural Sciences

Låg kraftfodergiva i tidig laktation – intag & avkastning

Johanna Karlsson

Kjell Holtenius

Rolf Spörndly

Mikaela Patel



Forskningsrådet
Formas



Bakgrund

- Konkurrens om marken för foder, mat och bränsle
- Livsmedel till människor, övrigt till djur
- Idisslare omvandlar fiberrika fodermedel till mjölk och kött

Hypotes

- Liten giva kraftfoder i tidig laktation ger lägre mjölkavkastning
- Men ökar nettoproduktionen av livsmedel



Inhysning

- Lövsta forskningscentrum
- Mjölkning i AMR
kl 5:30 och 15:30

Djur

- 24 kor i laktationsvecka 2-6
- Holstein & SRB
- Äldre kor & förstakalvare



Behandlingar

Max kg kraftfoder/dag

Låg krf

Hög krf

Förstakalvare

4

14

Äldre kor

5

15



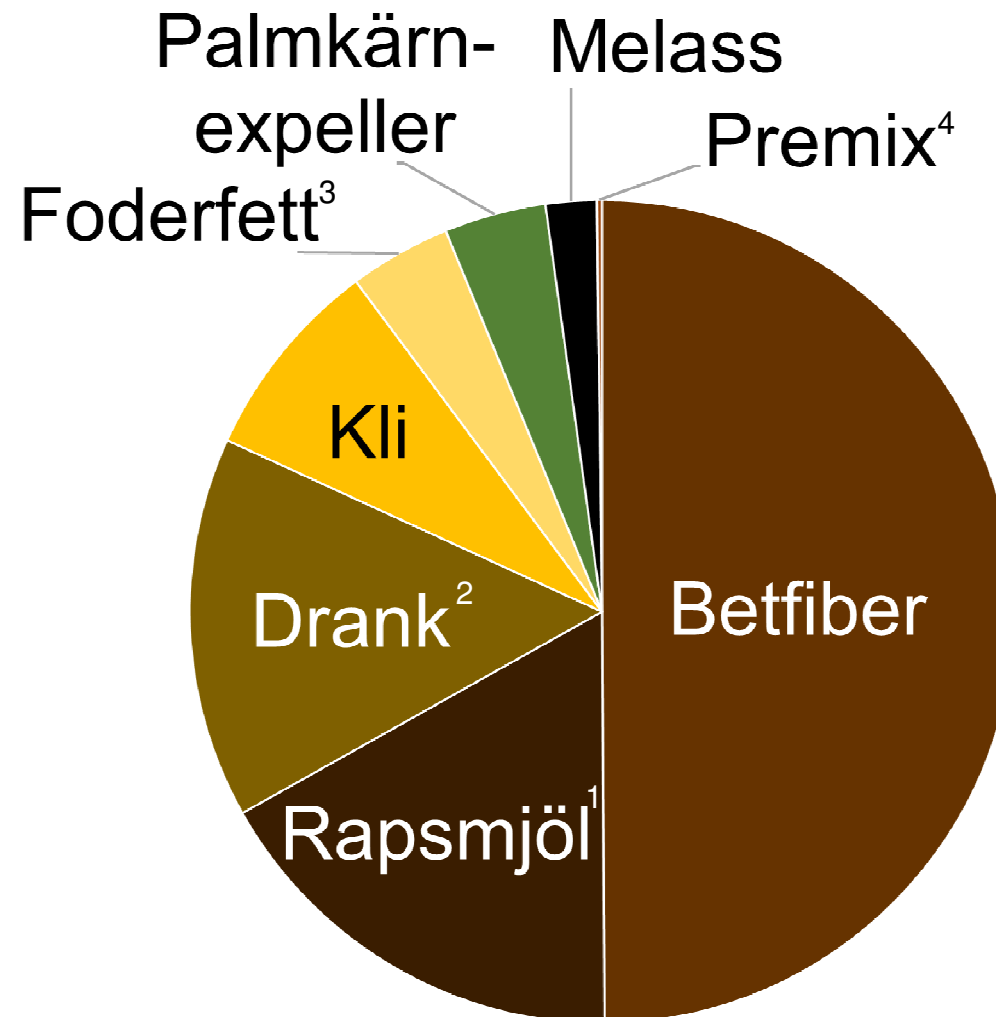
Ensilage

- Fri tillgång
- Första skörd
- Gräs & klöver (<25%)

Torrsubstans (g/kg)	371
Råprotein (g/kg ts)	136
NDF (g/kg ts)	450
Aska (g/kg ts)	83
ME (MJ/kg ts)	11,6



Kraftfoder på biprodukter



¹ExPro®

²Agrow Drank 90™

³AkoFeed Cattle

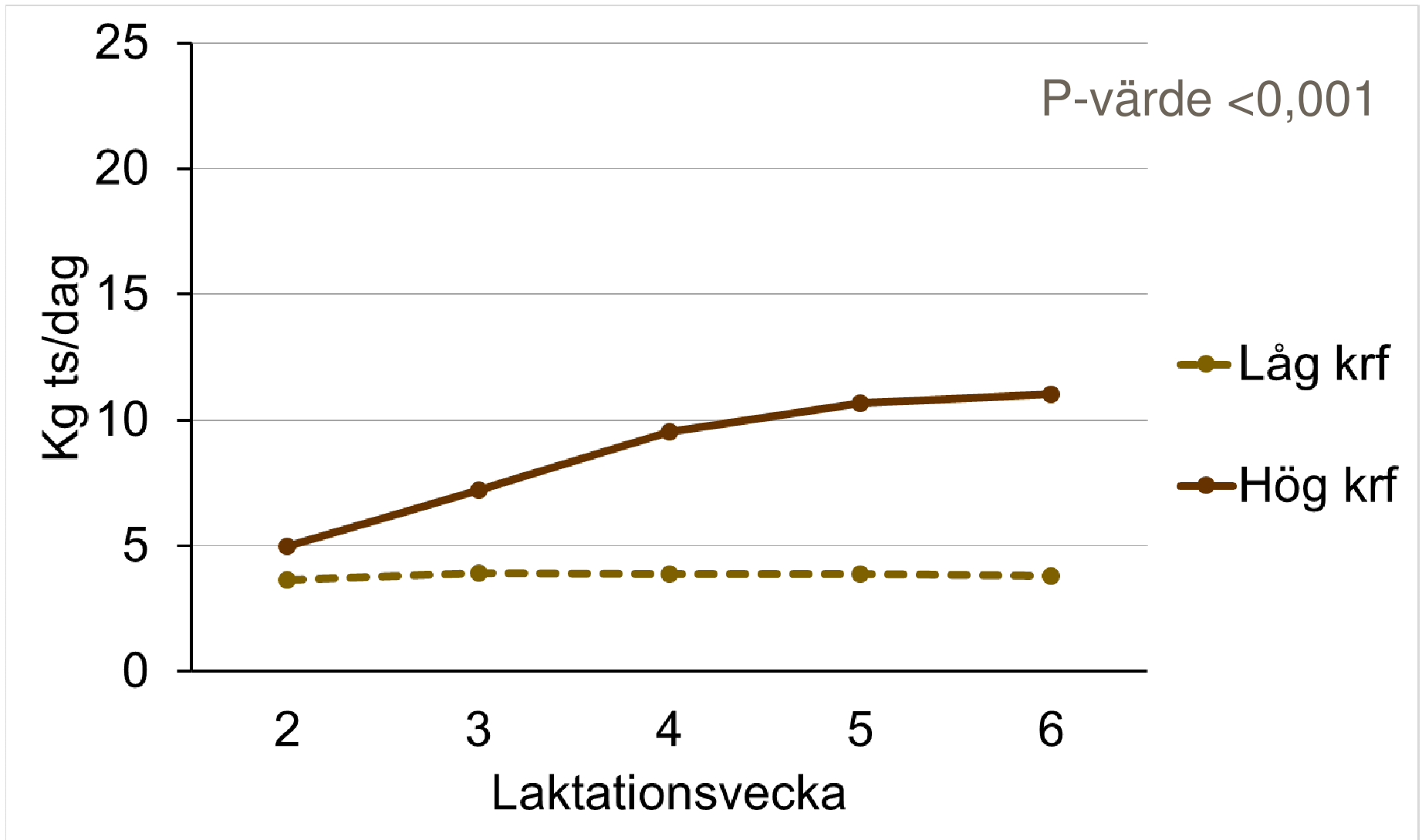
⁴Vitaminer, mineraler & spårämnen.

Kraftfodersammansättning

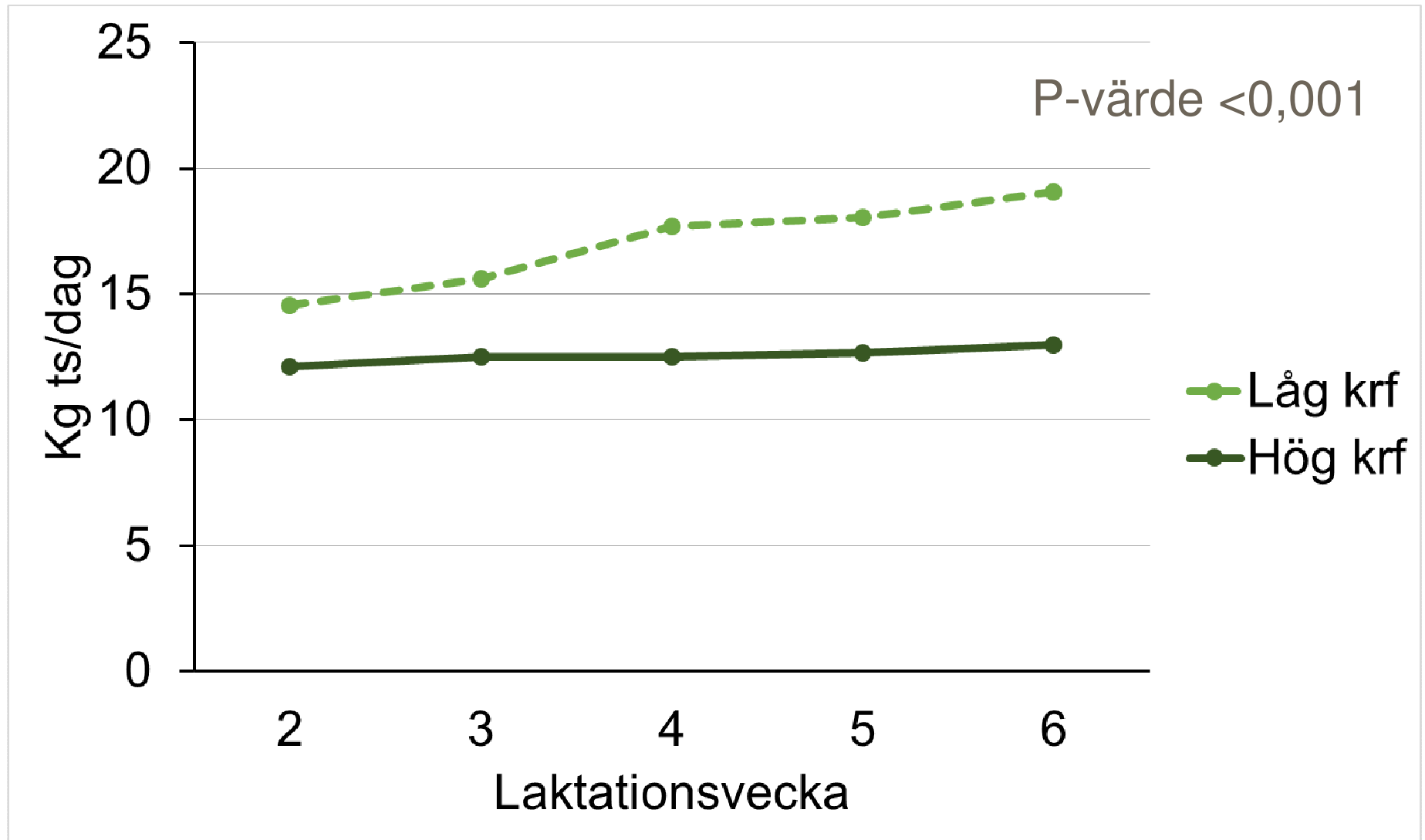
Torrsubstans (g/kg)	868
Råprotein (g/kg ts)	184
Råfett (g/kg ts)	59
NDF (g/kg ts)	340
Aska (g/kg ts)	56
Stärkelse (g/kg ts)	69
ME (MJ ME/kg ts)	13,2



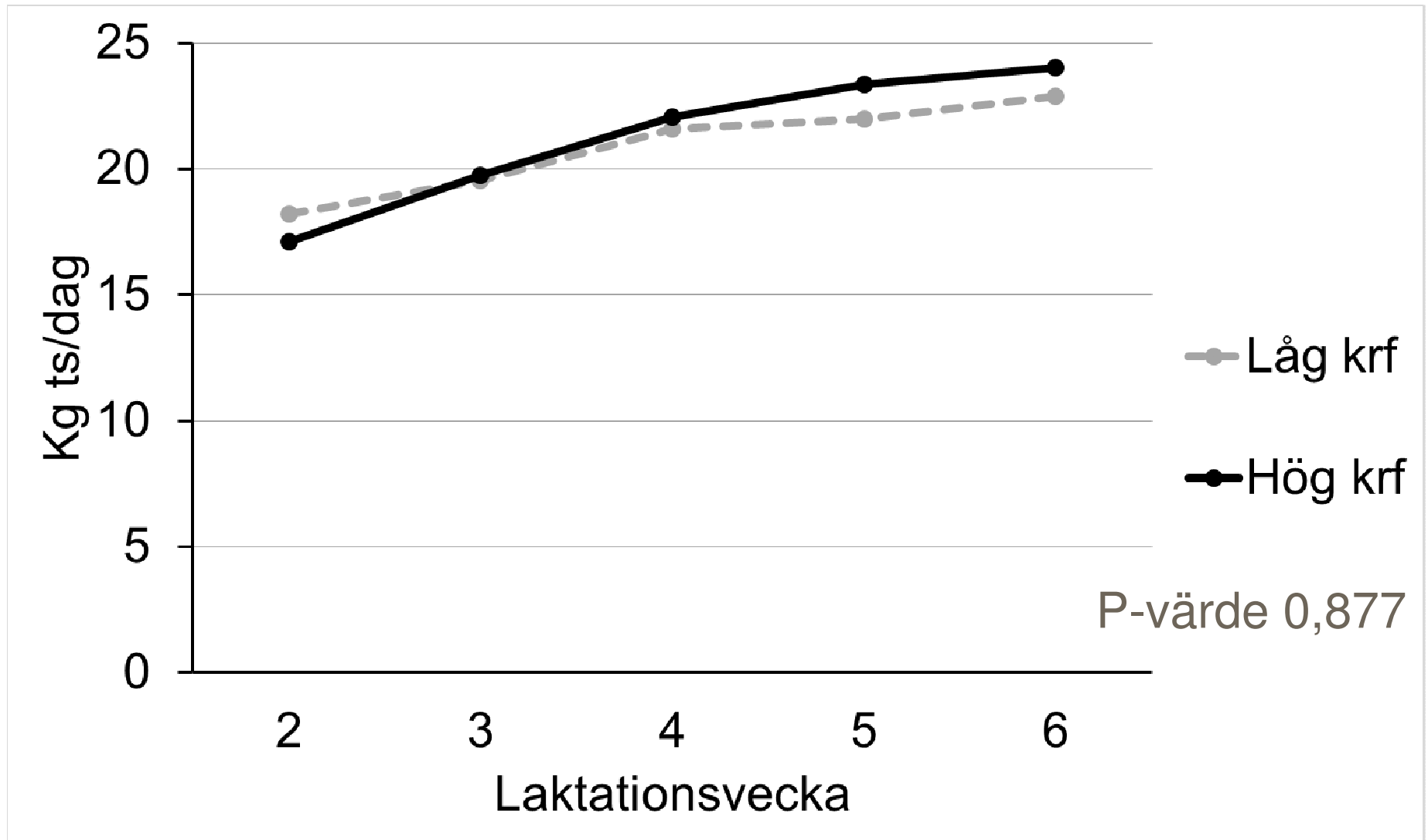
Kraftfoderintag



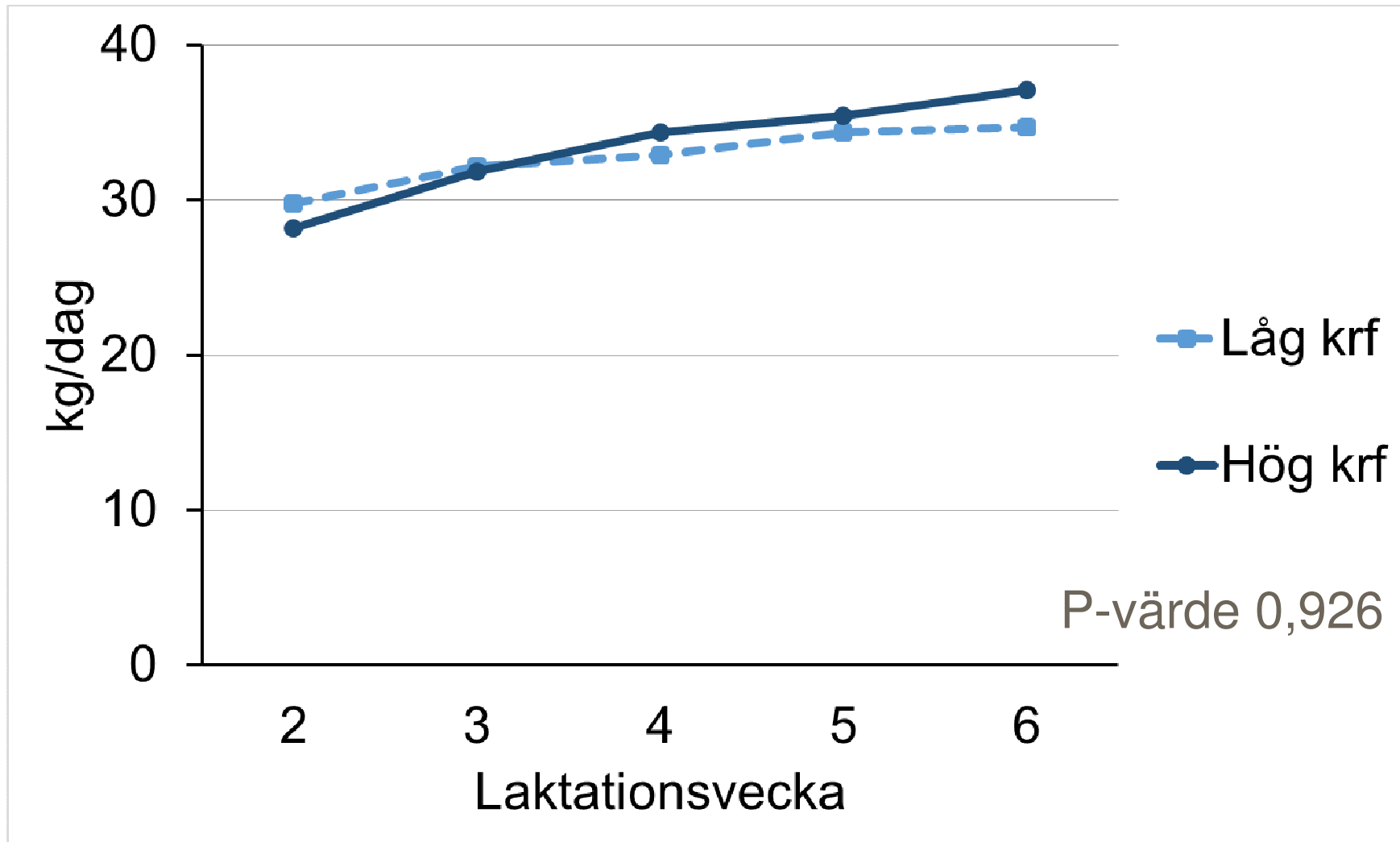
Ensilageintag



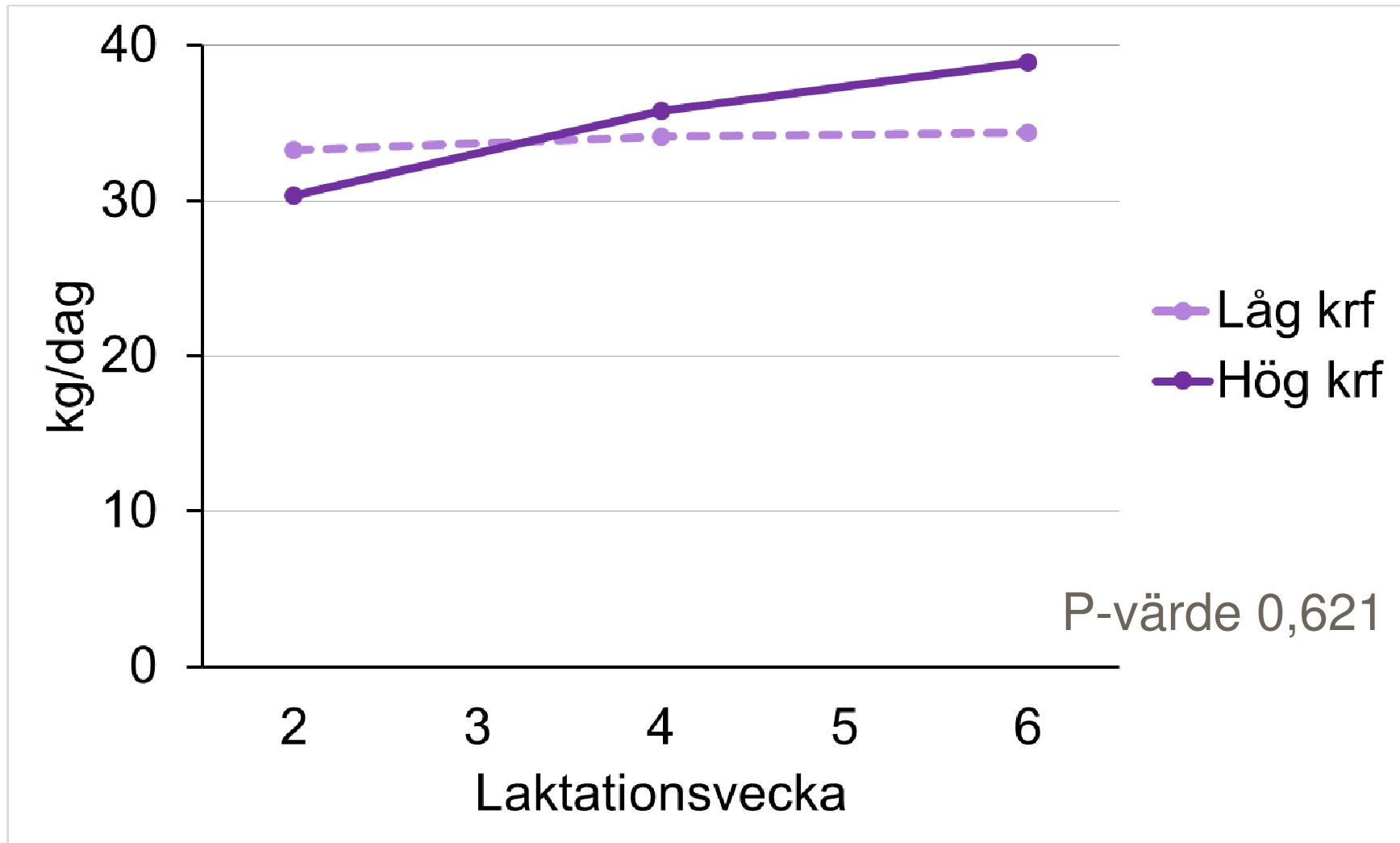
Totalt intag



Mjölkkavkastning



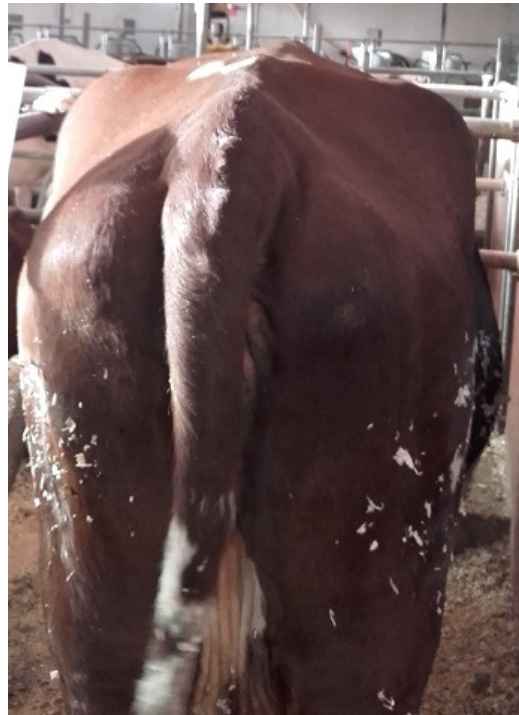
ECM



Hull

Skillnad i hull mellan laktationsvecka 6 och 2.
5-gradig skala

	Låg krf	Hög krf	P-värde
Hullförändring	-0,38	-0,19	0,042



Mjölktäkter minus foderkostnader

	Låg krf	Hög krf	Diff
Mjök minus foder (kr/dag)	68	63	5

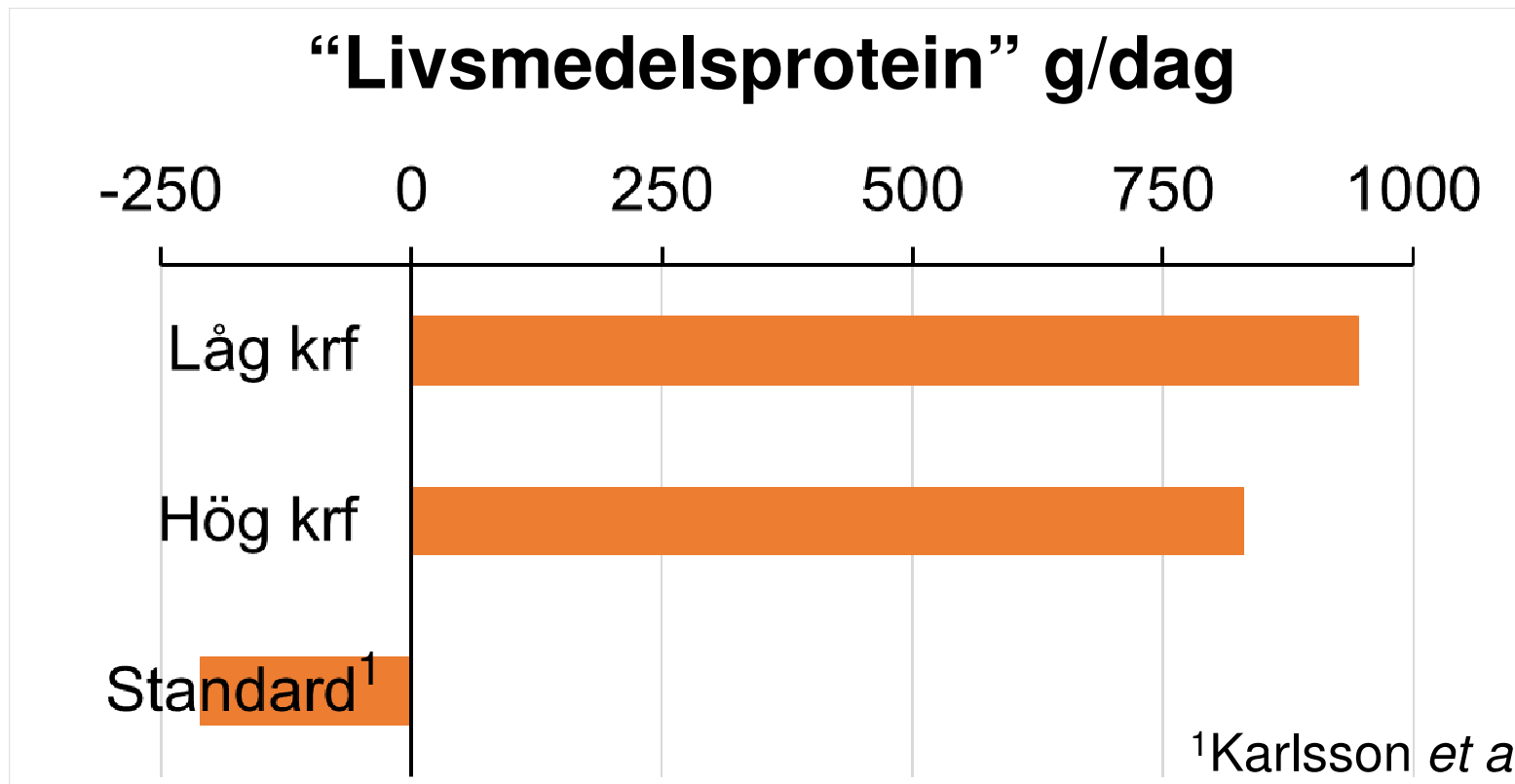
Mjök	3,00	kr/kg ECM
Ensilage	1,30	kr/kg ts
Kraftfoder	2,90	kr/kg



Nettoproduktion av livsmedel

“Net food production” (Ertl *et al.*, 2016)

Livsmedel producerat – livsmedel utfodrat =
nettoproduktion av livsmedel



Slutsats

Låg kraftfodergiva i tidig laktation ger:

- Opåverkad mjölkavkastning
- Större hullförluster
- Högre mjölk minus foder
- Högre nettoproduktion av livsmedel

