

Arvensis

GRANSKAD KUNSKAP FRÅN HUSHÅLLNINGSSÄLLSKAPENS HIR-RÅDGIVARE



2.2014
MARS

Full kontroll på växtskydd



”Måttfullhet kräver mod”

Den viktiga
smältbar-
heten



Större
bärförmåga



Två grödor
ger mer



Skribenter i detta nummer: Sofia Käppe, Björn Roland, Ingrid Wesström, Gunnel Hansson, Anders Pålson, Anette Bramstorp, Eva Stoltz, Oskar Björling, Emma Hjelm, Henrik Nätterlund, Linda af Geijersstam, Søren Geert-Jørgensen, Elisabet Nadeau, Nils Yngveson, Lena Engström, Tellie Karlsson, Anders Adholm, Lena Friberg

Gödsla vallen efter behov. Inte vallens utan ditt företags. Krav på avkastning motiverar kväve medan protein och baljväxter fås med låg kvävegiva. Däremot kan en återhållsam återväxtgödsling få baljväxten åter om förstagivan var tuff.

Kväve ger kilo



Kvävegödsling till vall får ofta göras på känsla och erfarenhet. Spannmålen kan vi åtminstone ibland gödsla mot bakgrund av en invägd hektaravkastning och en drös gödslingsförsök. Och med ofta måttliga stallgödselgivor förenklas bedömningen. I vallen är det tvärtom och där har vi ofta en nyckfull men värdefull baljväxt del att ta hänsyn till. Nu finns resultat från en ny svensk försöksserie med en rad gödslingsstrategier för blandvall som fyller på vårt beslutsunderlag.

Kräma på – kväve ger kilo

Vallodlingen har på senare år, kanske inte revolutionerats, men i alla fall fått nya och stora möjligheter. Högvakastande hybridgräs som rajsvingel och rörsvingelhybrid har kommit in på marknaden. Den högre avkastningspotentialen kräver översyn av gödslingsstrategin. Äldre vallgödslingsförsök har dominerats av timotej och ängsvingel och de återna svarar inte lika mycket på höga kvävegivor. De nya svenska försöken visar att kväve lönar sig, åtminstone om man vill ha mängd. Men det finns också

en god potential till avkastning även med låg kvävegiva när det är gott om baljväxter i vallen. När blandvallen gödslades måttligt, motsvarande enbart en flytgödselgiva, eller inte alls gav den 80-90 procent av avkastningen med en årsgiva på 250 kilo kväve.

Marktillgång avgör givan

Det blev påfallande liten variation i nettovinsterna för kvävestrategierna om man ser till ts-avkastningen, se figur 1. Det man kan säga är att de högsta kvävegivorna alltid var lönsamma, men samma lönsamhet fanns även hos lägre kvävegivor. Räknat med ett värde på grovfödret på 1,30 kronor per kilo ts och ett handelsgödselkvävepris på 10 kronor per kilo blev en totalgiva på 250 kilo lika lönsam som 160 eller 110 kilo årligen, sett över två år i försöket på Öland.

När nettot för hög och låg kvävegiva är detsamma blir det andra faktorer som får avgöra. Med god tillgång på billig mark och utan lönsamma alternativ är en snål kvävegödsling intressant. Den som har lönsamma alternativgrödor eller

brist på foder kan göra bäst i att höja kvävegivan.

Engångsgiva gav proteinnetto

Men mängd är inte allt. Högt näringsvärde står ju nästan alltid på önskelistan.

Väljer vi att räkna netto på proteinavkastningen gav det fortfarande en fördel för den höga kvävegivan. Men här blev också en strategi med en årsgiva på 160 kilo kväve lagd endast till förstaskörden intressant. Enbart 160 kilo kväve till förstaskörden eller strategin med den högsta kvävegivan gav bästa netto när vi även värderar proteinet.

Ta ut svängarna med kvävet

Mycket kväve ger högre energigünehåll eftersom energirikt gräs då gynnas. Men trots det gav de olika kvävestrategierna i snitt över säsongen liknande energigünehåll. För när energigünehållet i förstaskörden var lågt var det ofta högre i återväxterna. Ofta är förklaringen en hög kvävegiva till återväxten. Kväve gynnar det energirika gräset, även när det har sin tillväxtsvacka på högsommaren.

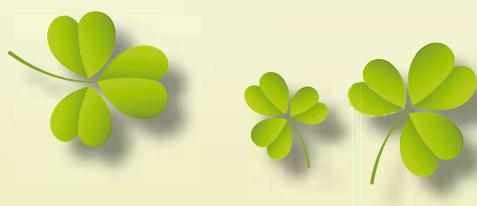
Ser vi till råproteinhalten

i förstaskörden blev den hög med en hög kvävegiva – eller med en riktigt låg kvävegiva. Att avstå kvävegödsling till återväxten gav de högsta råproteinhalten i medeltal över odlingsåret. Däremot gav denna strategi ett sämre netto. Baljväxter är ett bra sätt att höja proteinhalten, men medför också en lägre avkastning. Det blir en högre produktionskostnad per kilo ts, men den ska vägas mot ett värdefullare foder.

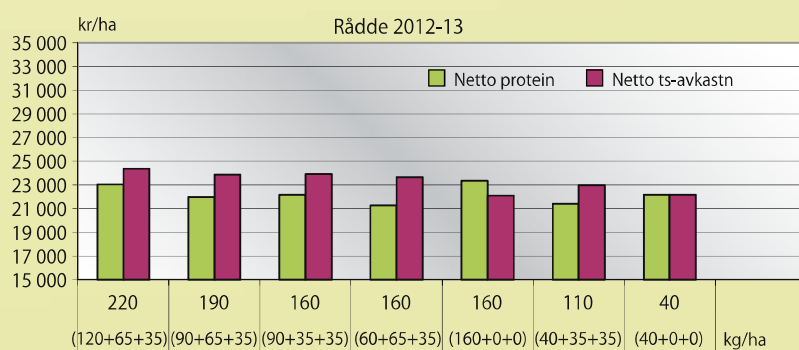
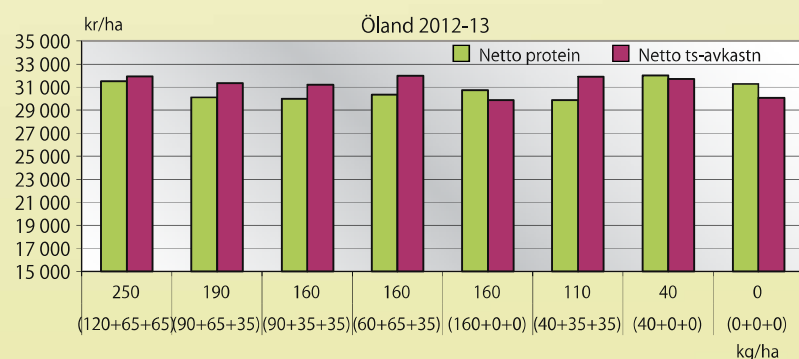
Andra chansen för baljväxten

Men nya rön talar för att det inte är protein till varje pris som är det önskvärda. I utfodningsförsök höjdes mjölkavkastningen som en effekt av baljväxthalt snarare än proteinhalt i sig. Baljväxter är kända konsumtionshöjare och det är kanske viktigaste anledningen att ha dem med i vallen.

Vallgödslingsförsöken bekräftar gammal kunskap om att baljväxthalten minskar när kvävegivan ökar. Men de visar också att det finns en andra chans. Baljväxterna kan komma igen. Det visade strategin med 160 kilo kväve

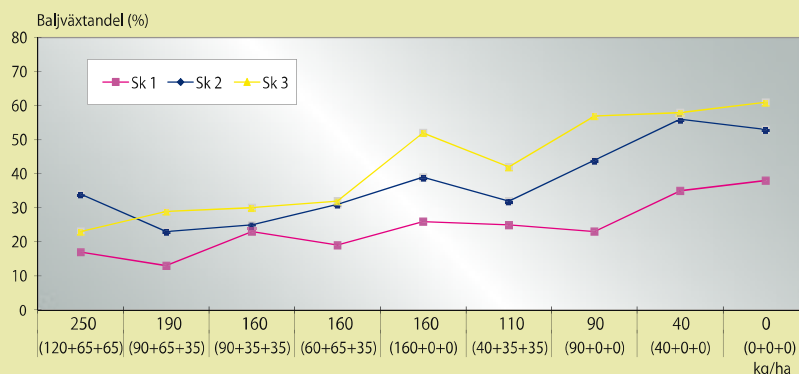


Det är nettot som räknas



Figur 1. Bra lönsamhet för höga kvävegivor men räknas proteinet blir även låga intressanta. Pris på foder 1,30 kr/kg ts, 8 kr/kg råprotein och 10 kr/kg handelsgödselkväve.

Kommer igen



Figur 2. Klöverhalten är hög igen till tredjeskörden trots 160 kilo kväve till förstaskörd i försöket på Öland 2013. På Rådde hade man liknande klöverhalter och effekter av kvävegödsling.

SLUTSATSER

- Hög kvävegiva gav högre ts-avkastning
- Låg kvävegiva kunde ge 90 procent av avkastningen vid hög giva
- Både hög och låg kvävegiva gav ett högt netto, anpassa gödsling efter marktillgång
- Hög kvävegiva tryckte ner baljäxthalten
- Återhållsam återväxtgödsling gav baljäxten ny chans
- Det var lönsamt att gödsla andraskörden men inte tredjeskörden

till första skörd och inget till återväxterna. Här åkte baljäxthalten i tredjeskörden upp igen på samma nivå som då totalgödslingen låg mellan noll och 90 kilo kväve, se figur 2. Överlag minskade rödklöverhalten från första till andra vallåret och vitklöver fick istället bära upp baljäxthandelen. Det var klöverandelen i tredjeskörden som minskade mest mellan åren, och mest försvann där vallen gödslats med höga kvävegivor. Att hålla igen på kvävegivan första vallåret för att få baljäxten att etablera sig bättre är ett proteinknep. Försöken talar för att det stämmer men ger också en öppning till återhämtning med måttlig återväxtgödsling.

Använda återväxten effektivt

Även om försöken visade att en någorlunda jämn kvävefördelning mellan skördarna gav bäst avkastning totalt för de två åren, var det ändå dålig lönsamhet att gödsla tredjeskörden. Och det gällde både på Öland och på Rådde med sina diametralt olika väder- och nederbördsförhållanden. Däremot var kvävegivan till andraskörden berättigad. Den gav räknat på snitt över bägge åren 0,7 ton ts per hektar på Öland och 1 ton på Rådde. Mest svarade vallen i steget från noll till 35 kilo, men det var även lönsamt upp till 65 kilo. ■

Arvensis ges ut av de oberoende organisationerna HIR Malmöhus, Hushållningssällskapet Skaraborg, Östergötland, Kalmar-Kronoberg-Blekinge, Kristianstad och Växa Sverige.

Arvensis förmedlar granskad och komprimerad kunskap även med internationell utblick. Målgruppen är professionella lantbrukare inom växtodlingsområdet. Våra skribenter är i huvudsak HIR-rådgivare som befinner sig mitt i lantbrukarnas vardag och verklighet.

Redaktion

Borgeby Slottsväg 11,
237 91 Bjärred
Tel 046-71 36 00
arvensis@hushallningssallskapet.se
www.arvensis.se
e-postadress till redaktion och
annons är förnamn.efternamn@
hushallningssallskapet.se

Gunnel Hansson Redaktör
Tel 046-71 36 13

Linda af Geijersstam
Tel 0706-15 67 70

Björn Roland Tel 0511-248 35

Emma Hjelm Tel 046-71 36 69

Henrik Nätterlund Tel 046-71 36 27

Artiklarna skrivs i samarbete mellan författaren och redaktionen. Har du synpunkter eller förslag på artiklar hör av dig till redaktionen.

Ansvarig utgivare

Erik Stjernedahl
Tel 046-71 36 10

Annonser

Thomas Linné
Tel 0708-81 66 11

Prenumerera på Arvensis

7 nummer per år för
795 kr/år + moms
Anmäl dig på www.arvensis.se
eller 046-71 36 00

Grafisk form

abSe media AB, Västerås

Tryck

Kepa Tryck AB, Kävlinge

Utgivningsplan 2014

	Mtrldag	Utgivndag
Nr 2	26 febr	17 mars
Nr 3	3 apr	23 apr
Nr 4	7 maj	26 maj
Borgeby-bilaga	26 maj	16 juni
Nr 5	3 sept	22 sept
Nr 6	15 okt	3 nov
Nr 7	26 nov	15 dec



12



14



20



18

Innehåll:

Större prisvariation

Högre 5-årsnitt att vänta

4

Måttlig intensitet i vete

Hälsosam kostnadsmedvetenhet

6

Nytt på kemifronten

Nya användarvillkor utmanar

8

Sprutförare med ansvar

Journal både lag och komihåg

11

Kväve efter behov

Inte vallens utan ditt företags

12

Höstveteskördar i stå

Mer N bara liten orsak

14

Satsa på genomsläpplighet

Grödval gör dränering effektiv

18

Ekoutsäde ska anpassas

Fler eller större vårvetekärnor

20

Smältbart vallfoder

Lättsmält med täta skördar

22

Däck med avtryck

Utnyttja IF och VF fullt ut

26

Samodlad majs ger mer

Ensilage med proteintillskott

28