

Greppa utbildningsdag
Vallen i centrum....
Faktorer på påverkar
Rådde 2012-09-12

*Jan Jansson
Försöksledare
Hushållningssällskapet
Sjuhärad/Rådgivarna Sjuhärad*

Jan.Jansson@radgivarna.nu
0325-618 610



Demo- odling Rådde- Faktorer som påverkar klöverandelen

Visa kända fakta ?? kring faktorer som påverkar klöverandelen vid anläggningen

- N-nivå skyddssäd
- Utsädesmängd
- Tidpunkt för örtogräsbek
- Klöverandel i fröblandningen
- Tidpunkt för skörd av skyddsgröda



Demo-odling Rådde- Faktorer som påverkar klöverandelen

Kornsådd 2010-05-05 Mercada tkv 46, 97%

Gödsling 2010-05-05

Vallinsådd 2010-05-06 SW 944

normal	Rödki	Nancy	5
		Ares	5
	Vitki	Ramona	5
	Tim	Grindstad	25
		Ragnar	20
	Ängssv	Sigmund	20
	Eng raj	Birger	20
		<u>100</u>	

hög Normal+ 3kg/ha rödklöver Titus

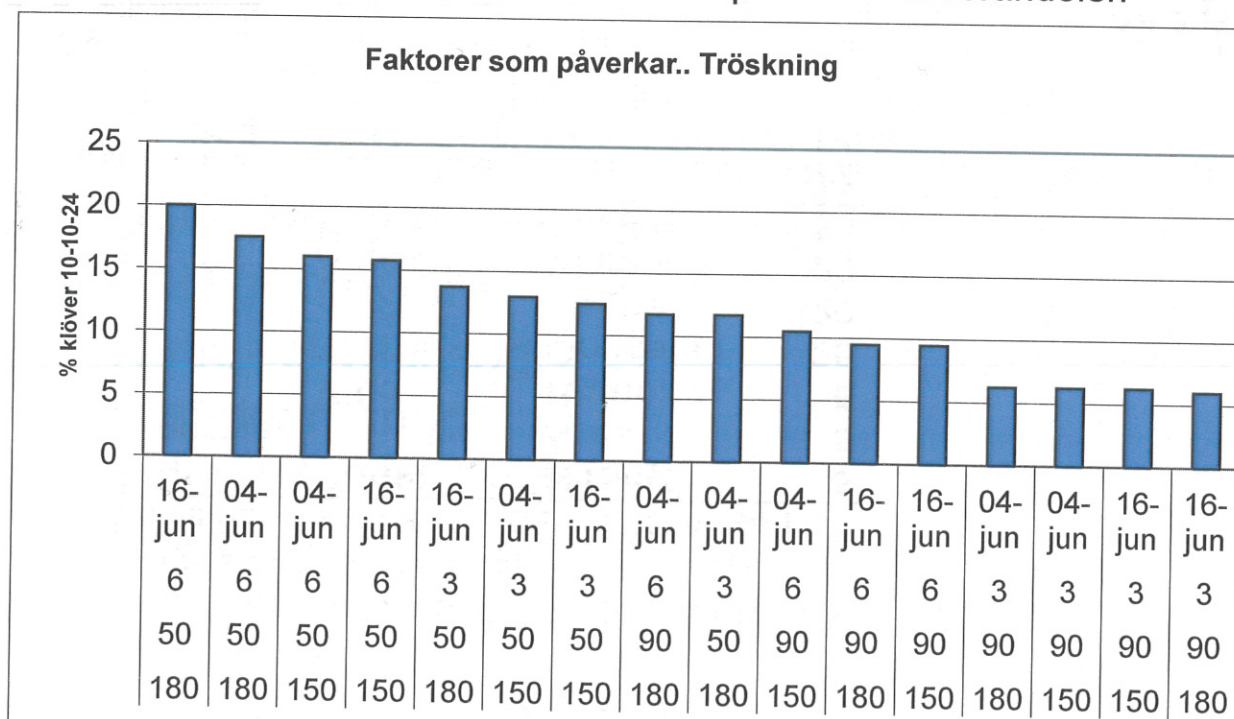
Demo-odling Rådde- Faktorer som påverkar klöverandelen

		korn kg	N	klöverhalt
A	hög uts+hög N+ normal kl %	180	90	15%, 3 kg/ha
B	hög uts+låg N+ normal kl %	180	50	15%, 3 kg/ha
C	hög uts+hög N+ hög kl %	180	90	26%, 6 kg/ha
D	hög uts+låg N+ hög kl %	180	50	26%, 6 kg/ha
E	låg uts+hög N+ normal kl %	150	90	15%, 3 kg/ha
F	låg uts+låg N+ normal kl %	150	50	15%, 3 kg/ha
G	låg uts+hög N+ hög kl %	150	90	26%, 6 kg/ha
H	låg uts+låg N+ hög kl %	150	50	26%, 6 kg/ha

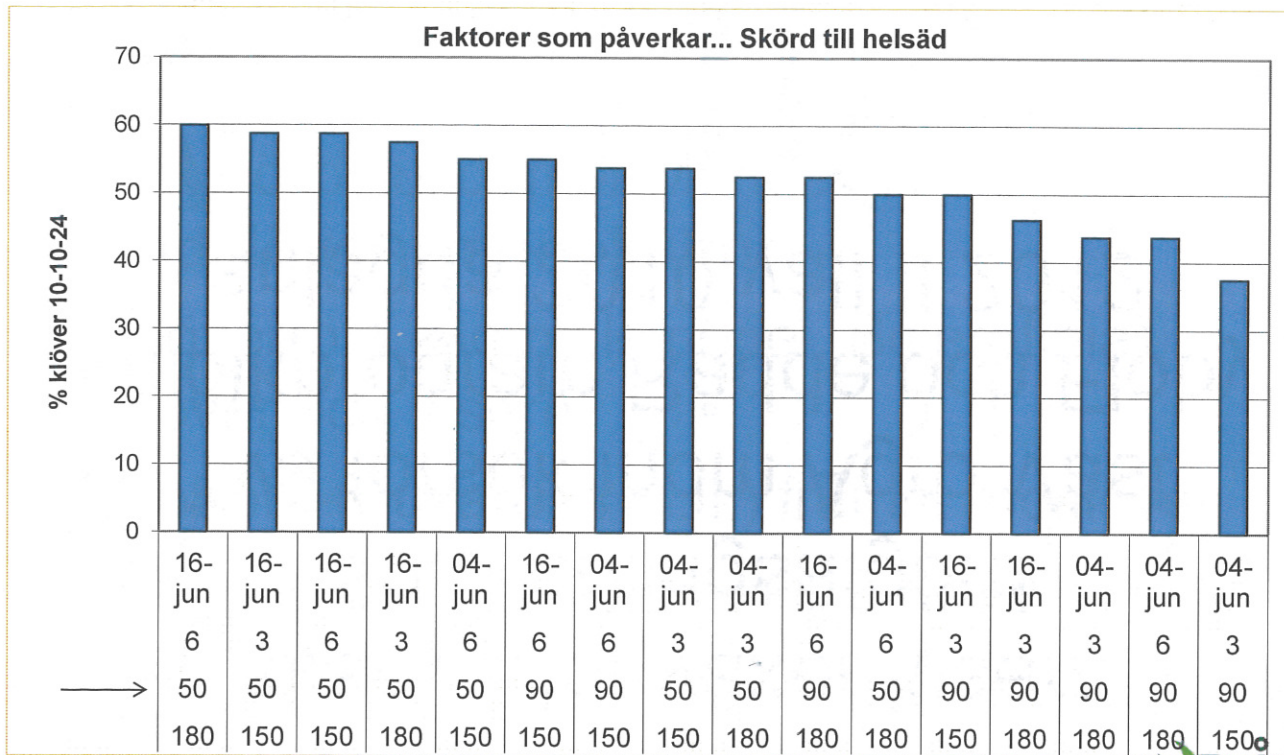
Demo-odling Rådde- Faktorer som påverkar klöverandelen

a	Ogräs bek		tidig	12,5 g Gratil+0,45 l MCPA spadblad		04-jun
b	Ogräs bek		sen	12,5 g Gratil+0,45 l MCPA minst 2 treväppl		16-jun
1	Tidpunkt för skörd	sen	till trösk			03-sep
2	Tidpunkt för skörd	tidig	helsäd utan återväxtskörd			23-jul

Demo-odling Rådde- Faktorer som påverkar klöverandelen



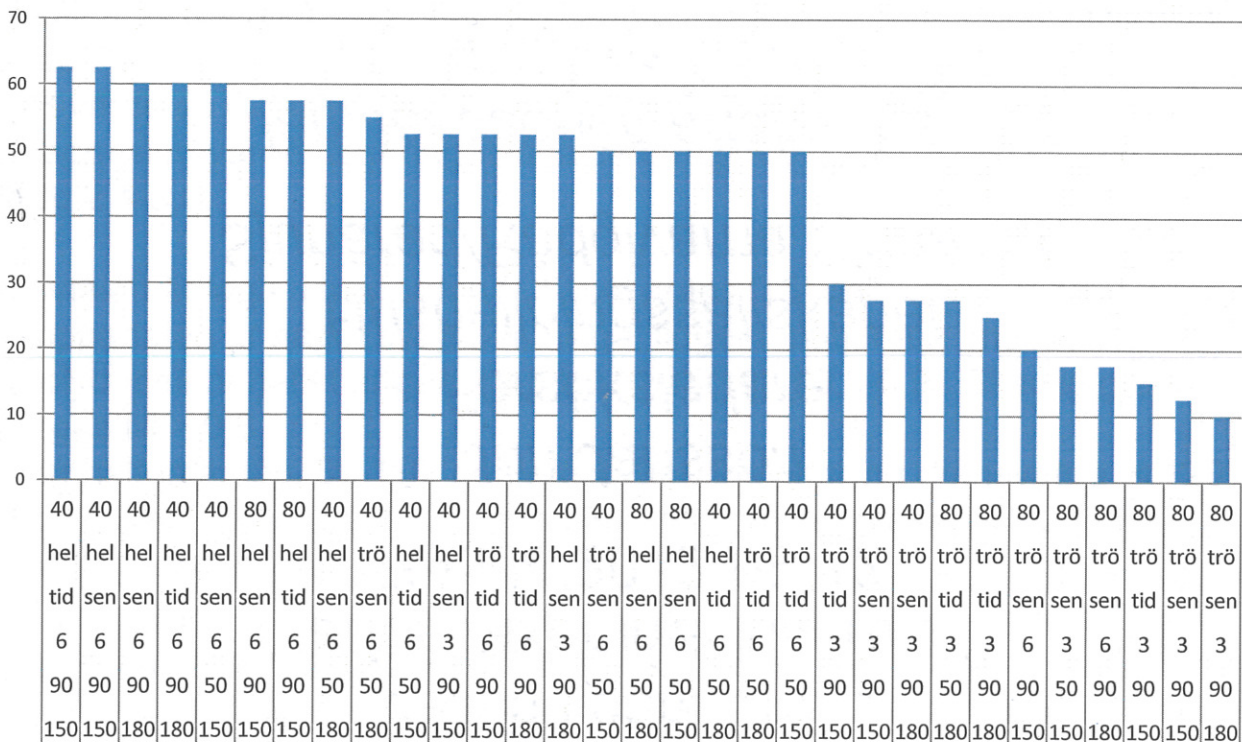
Demo-odling Rådde- Faktorer som påverkar klöverandelen



13



Klöver 0-100 2011-08-04 Högsta och lägsta 40 /80 första raden under staplarna anger kg N/ha till första skörden 2011



14